



# جمعية رفق

لرعاية الأيتام بمحافظة محايل عسير

## النموذج الشامل

لبيانات الجمعيات الأهلية  
بالمملكة العربية السعودية

## البيانات الأساسية للجمعية الأهلية

### أ- البيانات التسجيلية والديموجرافية

١- الاسم الرسمي للجمعية/الفرع كامل : الجمعية الخيرية لرعاية الأيتام بمحافظة مأبيل عسير  
الملاحظات المتعلقة إن وجدت:

الاجراءات المتعلقة إن

وجدت:

٢- (اسم الشهرة للجمعية/الفرع) في حالة كونه مغاير للاسم الرسمي جمعية رفق  
الملاحظات المتعلقة إن وجدت:

الاجراءات المتعلقة إن وجدت:

٣- نوع مقر الجمعية: ( ✓ ) مقر رئيس ( ) فرع

رقم تسجيل المقر الرئيس ( 670 )

رقم تسجيل الفرع/الفروع .....

الملاحظات المتعلقة إن

وجدت:

الاجراءات المتعلقة إن

وجدت:

٤- التصنيف النوعي للجمعية ( أيتام )

الملاحظات المتعلقة إن

وجدت:

الاجراءات المتعلقة إن

وجدت:

( ✓ ) رجالي/نسائي

٥- نوع الجمعية: ( ) رجالي ( ) نسائي

٦- تاريخ تأسيس الجمعية/الفرع: 1436/2/1 هـ ..

## البيانات الأساسية للجمعية الأهلية

الملاحظات المتعلقة إن

وجدت:

الاجراءات المتعلقة إن

وجدت:

٧- تاريخ تسجيل الجمعية/الفرع 1436/2/1 هـ ..

الملاحظات المتعلقة إن وجدت:

الاجراءات المتعلقة إن وجدت:

٨- شهادة تسجيل الجمعية/الفرع: ( ✓ ) موجودة ( ) غير موجودة  
في حالة عدم وجود الشهادة، الأسباب هي :

-1

-2

الملاحظات المتعلقة إن وجدت:

الاجراءات المتعلقة إن وجدت:

٩- هل يوجد لوحة خارجية للجمعية/الفرع: ( ✓ ) نعم ( ) لا  
في حالة عدم وجود اللوحة، الأسباب هي :

-1

-2

( ✓ ) اللوحة توضح اسم الجمعية/الفرع كاملا كما هو مسجل في النموذج

( × ) اللوحة توضح رقم التسجيل الخاص بالجمعية/الفرع

( × ) اللوحة تنص على أن الجمعية/الفرع خاضعة لإشراف وزارة العمل والتنمية الاجتماعية

## البيانات الأساسية للجمعية الأهلية

الملاحظات المتعلقة إن وجدت:

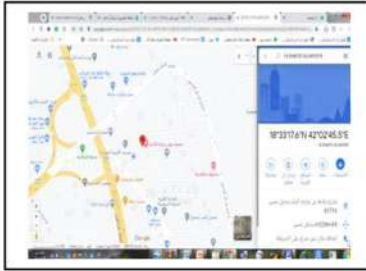
الاجراءات المتعلقة إن وجدت:

١٠- منطقة الجمعية/الفرع: عسير

١١- المحافظة: محايل عسير

١٢- المدينة : محايل عسير

٥- الموقع بالإحداثيات:



<https://goo.gl/maps/nvyENMiZfLqgDkrv8>

١٤- نطاق الخدمة: نهامة عسير

الملاحظات المتعلقة إن وجدت:

الاجراءات المتعلقة إن وجدت:

١٥- عدد المكاتب تحت إدارة المقر الرئيس/الفرع: **تعبأ بملف الاكسل المرفق صفحة (1-أ)**

اسم مدير المكتب	بيانات التواصل	الإحداثيات	الموقع الجغرافي	اسم المكتب
محمد طالع الهلالي	0552188128	18°32'55.6"N 42°02'55.2"E	شارع المكتبات	مكتب وسط البلد

### ب- بيانات التواصل

١- العنوان الوطني للجمعية/الفرع:

رقم المبنى : اسم الشارع : الإمام محمد بن سعود

المدينة :. محايل عسير الرمز البريدي 63711

الحي: حي الوعد

الرقم الإضافي : 5042

## البيانات الأساسية للجمعية الأهلية

الملاحظات المتعلقة إن وجدت:

الإجراءات المتعلقة إن وجدت:

رقم جوال الجمعية 0557636120 رقم الفاكس 0172851415

رقم صندوق البريد: 1515 الرمز البريدي: 63711

البريد الإلكتروني [avtam.muhail36@gmail.com](mailto:avtam.muhail36@gmail.com) الموقع الإلكتروني <http://avtam-muhail.org/index2.php>

(✓) الموقع الإلكتروني يعمل وقابل للدخول أثناء تعبئة النموذج وليس تحت الإنشاء

(✓) البريد الإلكتروني مفعل

الملاحظات المتعلقة إن وجدت:

الإجراءات المتعلقة إن وجدت:

٢- اسم مدير الجمعية : عمر محمد عمر العسيري

عنوان مدير الجمعية: محاليل عسير

المنطقة عسير المدينة محاليل الحي النزهة

الشارع : طريق الريش

رقم المبنى 4431 الرقم الإضافي 9077

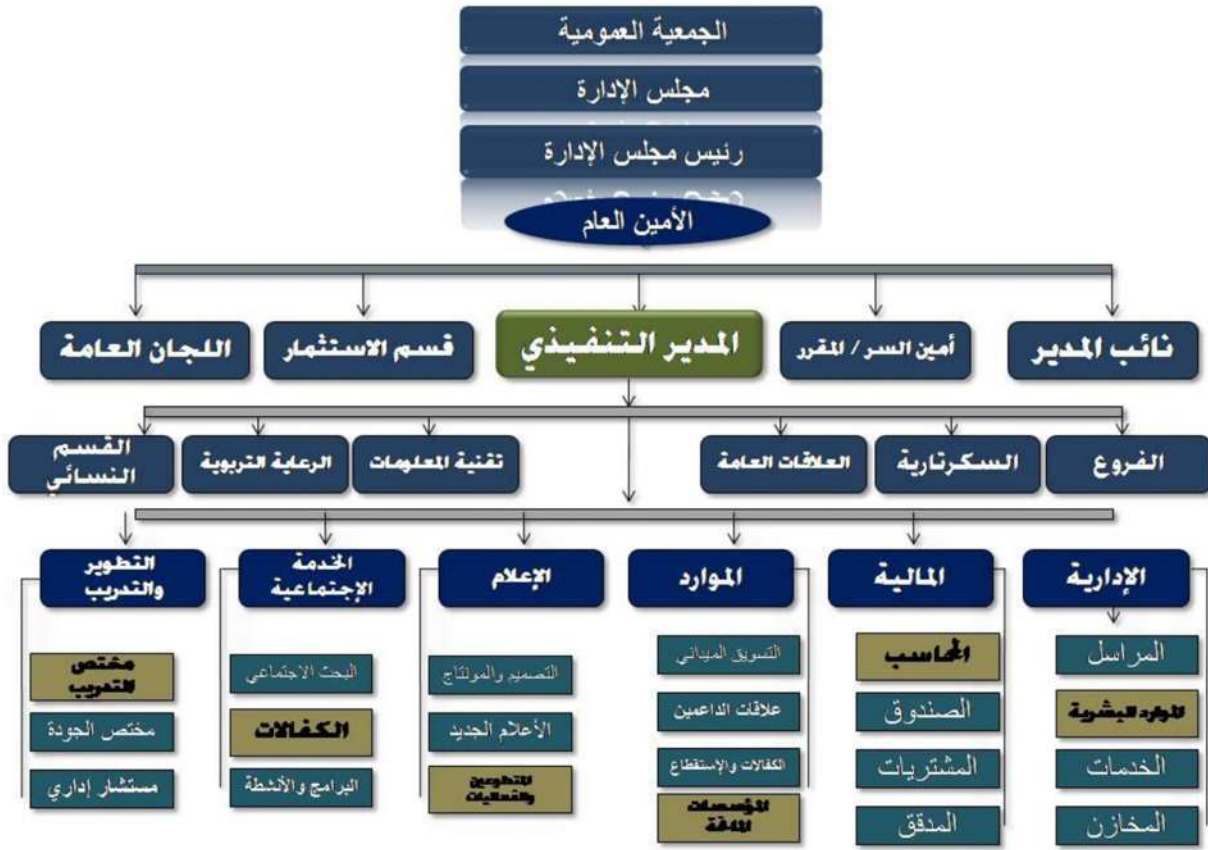
رقم الهاتف الثابت للمدير

رقم جوال المدير : 0508321348

الملاحظات المتعلقة إن وجدت:

الإجراءات المتعلقة إن وجدت:

## أ- الهيكل الإداري



١- عدد الأعضاء المؤسسين 29 عضواً.

٢- عدد أعضاء مجلس الإدارة طبقاً للائحة الأساسية للجمعية 9 عضواً.

٣- الحد الأدنى المحقق للنصاب النظامي لعقد اجتماعات مجلس الإدارة 5

٤- دورة مجلس الإدارة 4 سنة

الملاحظات المتعلقة إن وجدت:

الاجراءات المتعلقة إن وجدت:

٥- اللجان الدائمة المؤسسة من قبل الجمعية العمومية (تعبأ في ملف الاكسل المرفق 2-أ):

كيفية تشغيلها	عدد اجتماعاتها	اختصاصها	عدد أعضائها	أسم اللجنة
				اللجنة المالية والإدارية
				لجنة الاستثمار وإدارة الأوقاف
				لجنة الزكاة
				لجنة الترميم وبناء المساكن
				لجنة المساعدات العاجلة
				لجنة التقييم والمتابعة

الملاحظات المتعلقة إن

وجدت: .....

الاجراءات المتعلقة إن

وجدت: .....

٦- بيان بأعضاء -

-\*\*\*الجمعية العمومية (تعبأ بملف الاكسل المرفق 2-ب):

الاسم: ..... رقم الهوية: .....

المهنة: ..... تاريخ الالتحاق: .....

رقم الهاتف: ..... رقم الجوال: .....

الانتظام في دفع الاشتراكات: ( ) منتظم ( ) غير منتظم ( ) لا يوجد سجل اشتراكات

٧- بيان بأعضاء مجلس إدارة الجمعية: (تعبأ بملف الاكسل المرفق 2-ج):

الاسم: ..... رقم: .....

الهوية: .....

المهنة: .....

.....  
الوظيفة بالمجلس: .....

المؤهل:

.....  
.....مدة الخدمة:.....

تاريخ الالتحاق:..... المكافأة إن وجدت:

البريد الإلكتروني:..... رقم الهاتف:..... رقم

الجوال:.....

العنوان:.....

.....

مقر الرئيس:

.....  
.....

طريقة تعيين العضو: (✓) انتخاب الجمعية العمومية ( ) تعيين من قبل الوزارة،

السبب:

.....  
.....

مكان إقامة العضو: ( )

العضو: ( ) مستقل ( ) غير مستقل ( ) لا يمكن التحقق و السبب

.....  
.....

.....

الملاحظات المتعلقة إن وجدت:

.....

الاجراءات المتعلقة إن وجدت:

.....



٨- المدير التنفيذي : عمر محمد عمر العسيري

رقم الهوية : 1032902510 الجنسية : سعودي

المؤهل : بكالوريوس أصول دين نوع العمل : مدير تنفيذي

دوام (كلي/جزئي) ساعات كلي 8 ساعات الراتب لشهري بدون أجر ..

الجهة التي تتحمل الراتب لا يوجد مدة خدمته عام ونصف

رقم التسجيل..... رقم

الحاسب.....

مسجل بالتأمينات: ( ) نعم ( ✓ ) لا

( ✓ ) متفرغ ( ) غير متفرغ

هل تم أخذ موافقة الوزارة على تعيين المدير؟

( ) نعم ( ✓ ) لا،

والسبب.....

الملاحظات المتعلقة إن وجدت: : بانتظار موافقة الوزارة

الإجراءات المتعلقة إن وجدت:

إجمالي عدد العاملين: ..... تعبأ بملف الاكسل المرفق (2-و)

عدد الموظفين بدوام

عدد الموظفين بدوام كامل ( 11 )

جزئي:.....



مرفق	مرفق		
------	------	--	--

٣- هل تم منع بعض أعضاء الجمعية العمومية من التصويت على بعض القرارات لوجود مصلحة شخصية ؟

( ✓ ) نعم ( ) لا

تعباً بملف الاكسل المرفق (3-أ)

اسم العضو	السبب	ملاحظات
بندر جابر الغنمي	غيابة عن الاجتماع	

( × ) تم رفع الكشوف والمحاضر الخاصة باجتماع الجمعية العمومية

الملاحظات المتعلقة إن وجدت:

.....

الاجراءات المتعلقة إن وجدت:

.....

٤- هل عقدت اجتماعات جمعية عمومية غير عادية: ( ✓ ) نعم ( ) لا

تعباً بملف الاكسل المرفق (3-ب):

رقم الاجتماع	تاريخه	عدد الحاضرين	الجهة الطالبة الوزارة، مجلس الإدارة، 25% من الجمعية العمومية	سبب الاجتماع	المحضر	ملاحظات
					مرفق	

( × ) تم رفع المحاضر الخاصة بجميع اجتماعات الجمعية العمومية غير العادية

الملاحظات المتعلقة إن وجدت:

.....

الاجراءات المتعلقة إن وجدت:

.....

٥- اللجان الدائمة:

( ✓ ) يوجد عضو مجلس إدارة في كل لجنة دائمة في الجمعية

( ✓ ) حققت اللجان الغرض من تنفيذها من حيث انتظام الاجتماعات وطريقة التشغيل وفعالية القرارات

الملاحظات المتعلقة إن وجدت:

.....

الاجراءات المتعلقة إن

..... وجدت:

اجتماعات اللجان الدائمة (تعبأ بملف الاكسل المرفق (3-ج)):

اللجنة	رقم الاجتماع	تاريخه	أهم القرارات	مرفق المحضر

(×) تم رفع محاضر اجتماعات اللجان الدائمة

الملاحظات المتعلقة إن وجدت:

.....

الاجراءات المتعلقة إن وجدت:

.....

٦- مجلس الإدارة والجهاز التنفيذي:

تاريخ انتخاب أعضاء مجلس الإدارة الحالي 1435/2/6 هـ

تاريخ انتهاء دورة مجلس الإدارة الحالي 1444/7/21 هـ

عدد أعضاء المجلس الإداري حالياً : ( 9 ) عضواً

بزيادة عن اللائحة الأساسية ( ) عضواً أو نقص ( ) عضواً

بسبب .....

منهم ( 9 ) بالانتخاب من قبل الجمعية العمومية، ومنهم ( ) بالتعيين من قبل الوزارة

( ✓ ) جميع أعضاء مجلس الإدارة ليسوا موظفين داخل الجمعية باستثناء من وافقت عليه الوزارة

الملاحظات المتعلقة إن وجدت:

.....

الاجراءات المتعلقة إن وجدت:

.....

نسبة أعضاء مجلس الإدارة المستقلين هي 100 % من سائر أعضاء المجلس.

الملاحظات المتعلقة إن وجدت:

.....

الاجراءات المتعلقة إن وجدت:

.....

**اجتماعات مجلس الإدارة خلال عام 2020 : (تعبأ بملف الاكسل المرفق 3-د):**

رقم الاجتماع	تاريخه	أهم القرارات	تم تنفيذها (نعم/لا)	سبب عدم التنفيذ	مرفق المحضر

الملاحظات المتعلقة إن وجدت:

.....

الاجراءات المتعلقة إن وجدت:

.....

هل تم منع بعض أعضاء مجلس الإدارة من الحضور/النقاش/التصويت في بعض الاجتماعات لوجود مصلحة شخصية؟

( ) نعم ( ✓ ) لا

**(تعبأ بملف الاكسل المرفق 3-هـ):**

رقم الاجتماع	تاريخه	نوع المنع	موضوع القرار/الاجتماع الذي حصل فيه المنع	اسم العضو	السبب
		حضور/نقاش/تصويت			

(✓) تم عقد مجلس الإدارة بشكل منتظم (8 اجتماعات على الأقل على مدار عام 2020 م)

(x) تم رفع المحاضر الخاصة بجميع اجتماعات مجلس الإدارة

الملاحظات المتعلقة إن وجدت:

.....

الاجراءات المتعلقة إن وجدت:

.....

نسبة حضور اجتماعات مجلس الإدارة المنعقدة (85% ) +

## البيانات الإدارية

الملاحظات المتعلقة إن وجدت:

.....

الاجراءات المتعلقة إن وجدت:

.....

٧- التنظيمات الإدارية:

هل تم تفويض أي مهمة متعلقة باختصاصات مجلس الإدارة كما نصت عليها اللائحة التنفيذية لأشخاص خارج الجمعية أو شركات أخرى ( ) نعم (✓) لا

إذا كانت الإجابة نعم، يجب توضيح المهمة، والجهة المفوضة والسبب؟ **تعبأ بملف الاكسل المرفق (3-و)**

الاختصاص	المهام المفوضة فيه	الجهة المفوضة	سبب التفويض

الملاحظات المتعلقة إن وجدت:

.....

الاجراءات المتعلقة إن وجدت:

.....

هل توجد آلية محددة لتحديد راتب المدير التنفيذي والموظفين القيادين في الجمعية: ( ✓ ) نعم ( ) لا

إذا كانت الإجابة نعم، فهل آلية تحديد راتب المدير التنفيذي والموظفين القيادين تتضمن مراجعة أشخاص مستقلين

ومقارنة مرجعية، مع التوثيق ( ✓ ) نعم ( ) لا

إذا كانت الإجابة لا، فما هي الآلية التي حدد بها راتب المدير التنفيذي؟  
الآلية

.....

الملاحظات المتعلقة إن وجدت:

.....

الاجراءات المتعلقة إن وجدت:

.....

هل وقع تحويل في صرف أو استهلاك أصول الجمعية سواء النقدية أو الثابتة أو المتحركة؟ ( ) نعم ( ✓ ) لا ( )

إذا كانت الإجابة نعم، يجب تعبئة الجدول التالي لكل حالة: **تعبأ بملف الاكسل المرفق (3-ز)**

نوع التحويل	تاريخ التحويل	المبلغ المحول أو قيمته	سبب التحويل	الاجراء المتخذ
( ) اختلاس ( ) صرف أموال أو استخدامها في مجال غير مصرح ( ) صرف أموال أو استخدامها في غير ما خصصها له المتبرع دون علمه				

الملاحظات المتعلقة إن

وجدت: .....

الاجراءات المتعلقة إن

وجدت: .....

يتم الصرف من أموال الجمعية بواسطة: ( ✓ ) شيكات ( × ) نقداً ( × ) تحويل ( × )  
في حالة الصرف نقداً يوضح إجمالي المبلغ المنصرف وأوجه الصرف: **تعبأ بملف الاكسل المرفق (3-ح)**  
المبلغ المصروف نقداً .....  
أوجه الصرف .....

هل تحتفظ لجمعية بمحاضر الاجتماعات؟ ( ✓ ) نعم ( ) لا ( )

يتم البحث الاجتماعي سنوياً: ( ✓ ) نعم ( ) لا ( )

وضح السبب. من أجل تحديث بيانات المستفيدين من حيث الإضافة والنقل ووسائل التواصل والسكن وغيرها  
ملفات البحث:

( ✓ ) مستكملة ( ) غير مستكملة

الملاحظات المتعلقة إن وجدت:

.....

الاجراءات المتعلقة إن وجدت:

.....

### ب- السياسات واللوائح والسجلات والمستندات الإدارية

١- أنواع اللوائح التي تستخدمها الجمعية:

1- لائحة وزارة العمل والتنمية الاجتماعية

2- لائحة مكتب العمل السعودي

3- اللائحة الخاصة بالجمعية جمعية رفق لرعاية الأيتام

الملاحظات المتعلقة إن

وجدت:

الاجراءات المتعلقة إن وجدت:

يوجد نظام خاص للتوظيف بالجمعية: ( ✓ ) نعم ( ) لا

يوجد لائحة لموظفي الجمعية معتمدة من مجلس الإدارة, تشمل على سلم الأجور والرواتب, المكافآت, الترقيات,

الإجازات, مكافأة نهاية الخدمة..... وغيرها: ( ✓ ) نعم ( ) لا



يوجد نظام لإجازات الموظفين: ( ✓ ) نعم ( ) لا  
يوجد لائحة أو معايير مطبوعة لصرف المساعدات, موافق عليها من الجمعية العمومية أو مجلس الإدارة ( ) نعم  
( ) لا

الملاحظات المتعلقة إن وجدت:

.....  
الاجراءات المتعلقة إن

..... وجدت:

## ٢- السجلات

### أ- السجلات الإدارية

تستخدم الجمعية السجلات التالية: تبعاً بملف الاكسل المرفق (3ط), (3-ي)

ملاحظات	هل يعبأ بطريقة منتظمة (نعم/لا)	هل تستخدمه الجمعية (نعم/لا)	السجل	
			سجل العضوية	السجلات الإدارية
			سجل الاشتراكات	
			سجل اللجان	
			سجل اجتماعات مجلس الإدارة	
			سجل اجتماعات الجمعية العمومية	
			سجلات أخرى	السجلات الفنية
			سجل النشاطات	
			سجل المنتفعين	
			سجلات أخرى	السجلات والدفاتر المالية
			دفتر يومية عامة	
			سجل الأصول الثابتة	

			سجل التبرعات العينية
			سجلا لتبرعات النقدية
			سجل المستودعات
			دفتر الأستاذ العام
			دفتر الصندوق
			دفتر حركة البنك
			سجل العهدة

السجلات والمستندات لدى الجمعية : ( ✓ ) كافية ( ) غير كافية.  
الملاحظات المتعلقة إن وجدت:

الاجراءات المتعلقة إن

وجدت:.....

### ب - السندات والإيصالات والأذونات:

( ✓ ) سند قبض ( ✓ ) سند صرف ( ✓ ) سند قيد يومية ( ✓ ) إيصال استلام تبرعات عيني ونقدي  
( ✓ ) إيصال استلام اشتراكات ( ✓ ) إذن صرف ( ✓ ) إذن إضافة ( ✓ ) أي سندات / إيصالات / أذونات أخرى  
تذكر

الملاحظات المتعلقة إن وجدت:

الاجراءات المتعلقة إن وجدت:

### ج - السياسات:

هل الجمعية لديها سياسة مكتوبة لتضارب المصالح : ( ✓ ) نعم ( ) لا في حالة وجود  
السياسة، نرجو إرفاقها

هل الجمعية لديها سياسة مكتوبة لحماية المبلغين : ( ✓ ) نعم ( ) لا في حالة وجود

- هل الجمعية لديها سياسة مكتوبة لبيان المدة الزمنية للاحتفاظ بالسجلات: ( ✓ ) نعم ( ) لا  
في حالة وجود السياسة، نرجو إرفاقها
- هل الجمعية لديها سياسة مكتوبة لضمان سرية المعلومات الشخصية للداعمين: ( ✓ ) نعم ( ) لا  
في حالة وجود السياسة، نرجو إرفاقها
- هل تم اعتماد النموذج الوطني من قبل مجلس الإدارة قبل تسليمه في الربع الأخير: ( ✓ ) نعم ( ) لا  
طريقة العرض

الملاحظات المتعلقة إن

وجدت:

الاجراءات المتعلقة إن وجدت:

**د - الإفصاح:**

المفوضين بالسحب من أرصدة الجمعية هم: **تعباً بملف الاكسل المرفق (3ك)**

الاسم ..... المهنة بمجلس الإدارة .....

الملاحظات المتعلقة إن

وجدت:

الاجراءات المتعلقة إن وجدت:

وضح كيف تم الإفصاح عن الوثائق التالية:

لا توجد	لا يفصح عنها	تُفصح مباشرة عند الطلب	موقع الجمعية	
		✓	✓	وثائق التنظيم والحوكمة الخاصة بالجمعية
✓				نموذج البيانات الوطني
✓				سياسة تضارب المصالح
		✓		القوائم المالية
		✓		سياسة الخصوصية والاحتفاظ بالوثائق وإتلافها
		✓		أسماء أعضاء مجالس الإدارة
✓				راتب المدير

		✓		أسماء الموظفين القياديين في الجمعية
		✓		اسم وعنوان وهاتف الشخص المسؤول عن الاحتفاظ بسجلات ووثائق الجمعية
			✓	القائم بالبحث

الملاحظات المتعلقة إن

وجدت: .....

الاجراءات المتعلقة إن

وجدت: .....

هل يوجد أحد من أعضاء مجلس الإدارة أو المدراء أو الموظفين القياديين لة علاقة عائلية أو تجارية مع عضو مجلس إدارة أو مدير أو موظف قيادي آخر في الجمعية؟ **تعبأ في ملف الاكسل المرفق (3-ل)**

( ) نعم ( ✓ ) لا

اسم الموظف	منصبه	اسم الموظف ذي الصلة	منصبه	نوع العلاقة

الملاحظات المتعلقة إن وجدت:

.....

الاجراءات المتعلقة إن وجدت:

.....

يرجى الإفصاح عن أي صفقات تجارية تمت بين عضو في مجلس الإدارة ومؤسس أو عضو مجلس أو مدير مؤسسة مانحة تمنح الجمعية خلال السنوات الأربعة الماضية **تعبأ في ملف الاكسل المرفق (3-م)**

اسم عضو المجلس	الطرف الثاني في الصفقة	علاقة الطرف الثاني بالجمعية	تاريخ بداية الصفقة	تاريخ انتهاء الصفقة	قيمة الصفقة

الملاحظات المتعلقة إن

وجدت:.....

الاجراءات المتعلقة إن

وجدت:.....

ما الجهات التي تلقت تعويضات مالية من الجمعية لقاء تعاملات تجارية) تقديم خدمات، منتجات الخ ( معالجمعية، إن وجدت). المبالغ التي فوق 10000 معوصفا لخدمة وذكر قيمة التعويض: تعبأ في ملف الاكسل المرفق (3-ن)

الجهة	وصف الخدمة	قيمة التعويض

الملاحظات المتعلقة إن وجدت:

.....

الاجراءات المتعلقة إن وجدت:

.....

يرجى الإفصاح عن جميع المبالغ المالية التي تلقاها أي عضو في مجلس الإدارة نظير خدمات أو منتجات قدمها للجمعية (باستثناء تعويضاته التي يتلقاها باعتبار عمله عضواً في مجلس الإدارة إن وجدت) وذلك خلال السنوات الأربعة الماضية: تعبأ في ملف الاكسل المرفق (3-ص)

اسم العضو	قيمة المبلغ الذي تلقاه	سببه	التاريخ

الملاحظات المتعلقة إن

وجدت:.....

الاجراءات المتعلقة إن

وجدت:.....

### ١- التبرعات والايادات خلال عام ٢٠١٦ م: تبعاً في ملف الاكسل المرفق (4-أ)

ملاحظات	المبلغ	البيان
		التبرعات النقدية
		افراد
		مؤسسات مانحة
		شركات وجهات
		أخرى
		التبرعات العينية
		افراد
		مؤسسات مانحة
		شركات وجهات
		أخرى
		إعانات ومنح حكومية
		منح حكومية نقدية
		منح حكومية عينية
		الزكاة
		زكاة نقدية
		زكاة عينية
		تبرعات و ايرادات الأوقاف
		تبرعات لبناء أو شراء أوقاف
		ايرادات و ريع أوقاف
		أخرى ( يتم تفصيلها )
		ايرادات
		اشترابات الأعضاء
		مبيعات السلع والخدمات
		ايرادات عقارية
		ارباح استثمار
		ارباح بيع أصول ثابتة
		رسوم البرامج
		ايرادات أخرى ( يتم تفصيلها )

		إيرادات أو تبرعات أخرى ( يتم تفصيلها
		إجمالي التبرعات والإيرادات والمنح

### ٢- المصروفات خلال عام ٢٠١٦ م: تعبأ في ملف الاكسل المرفق (4-ب)

توزيع المصروفات					إجمالي المصروف	البيان
مصاريـف البرامج والأنشطة	مصاريـف التشغيل المحملة على البرامج والأنشطة	مصاريـف جمع الأموال	مصاريـف مجلس الإدارة ( الحوكمة )	مصاريـف الإدارة		
						المصاريـف التشغيلية

						الرواتب والبدلات
						المكافآت والحوافز
						تكاليف السفر
						الإيجارات
						الصيانة والاصلاحات
						الكهرباء والمياه
						الهاتف والبريد
						تكاليف الاستشارات
						الملتقيات والمؤتمرات
						الدعاية والاعلان
						ضيافة
						مصاريف أخرى ( يتم تفصيلها )
						-1
						-2
						-3
						مصاريف الأنشطة
						مصاريف البرامج والأنشطة العامة
						مصاريف الزكاة
						مصاريف التبرعات والهبات المقيدة
						مصاريف التبرعات والهبات غير المقيدة
						مصاريف الأوقاف
						مصاريف برامج وانشطة أخرى ( يتم تفصيلها )
						-1
						-2
						-3
						إجمالي المصروفات



## 4. البرامج والأنشطة

نرجو وضع وصف موجز لمهمة (رسالة) الجمعية التي تعمل على تحقيقها:

جمعية خيرية ذات قيم ومسئولية تسعى لتقديم خدمات شاملة ونوعية للأيتام لتحقيق لهم حياة كريمة وتوهم للاعتماد على نواتهم في المستقبل من خلال برامج رعوية وتربوية وتنموية متعددة بالشراكة الفاعلة مع جميع الجهات وبجودة عالية وفق أعلى معايير الأداء المؤسسي بجهود فريق عمل متخصص

هل تتم مطابقة البرامج والأنشطة مع اهداف الجمعية : ( ) نعم ( ✓ ) لا

إذا كان الجواب لا اذكر

السبب: .....

اكتبوصف للبرامج والخدمات والنشاطات التي نفذتها الجمعية خلال عام مرتبة ترتيباً تنازلياً حسب المصاريف تبعاً بملف الاكسل المرفق (5-أ)

وصف للبرامج والخدمات والنشاطات	نوع البرنامج والنشاط والخدمة

بيان بالبرامج والأنشطة والخدمات التي تقدمها الجمعية تبعاً بملف الاكسل المرفق (5-ب), (5-ج)

رمز النشاط	المصروفات	الإيرادات	إجمالي عدد المستفيدين	عدد المستفيدين						نوع البرنامج أو النشاط أو الخدمة
				عدد المستفيدين غير سعوديين			عدد المستفيدين السعوديين			
				برسوم مخفضة	برسوم معفي	برسوم مخفضة	برسوم معفي	برسوم مخفضة	برسوم معفي	

بيان بنوع المساعدات التي تقدمها الجمعيات للمستفيدين وحجمها تبعاً بملف الاكسل المرفق (5-ج)

نوع المساعدات	عدد المستفيدين		إجمالي عدد المستفيدين	اجمالي مبلغ المساعدات
	سعوديون	غير سعوديون		
مساعدات أيتام				
مساعدات أرامل				
مساعدات مطلقات				
مساعدات ظروف خاصة				
مساعدات عينية				
أخرى				
المجموع				